

Montage pinces AS50 + pied SE & SER

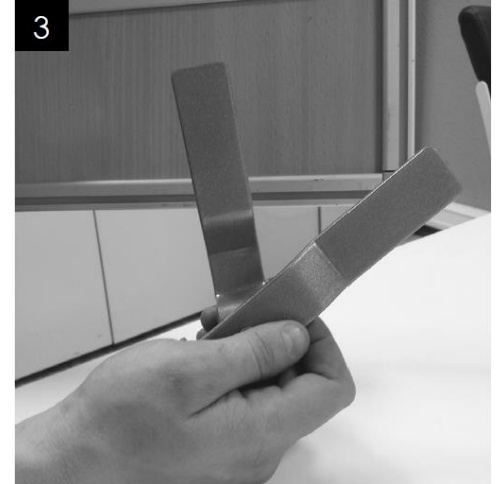
\\ Montage pince AS50 :



1
Préparez d'abord la pince en vissant le vis qui sert de maintien sur le bureau



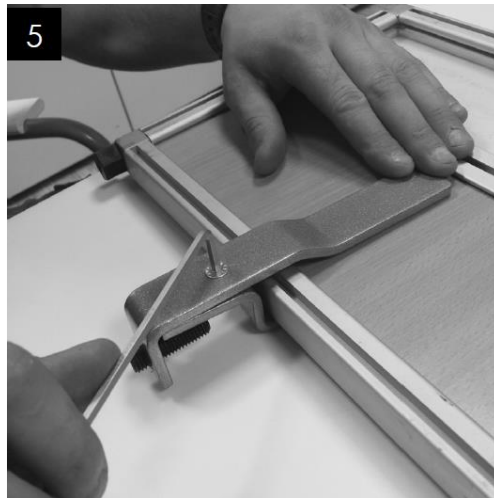
2
Dévisser la vis pour libérer la pince.



3
Positionnez la pince comme indiqué sur la photo.



4
Introduire la pince dans la cloison



5
Revisser la vis pour fixer la cloison.



6
Visser la vis inférieure pour fixer la cloison sur le support bureau