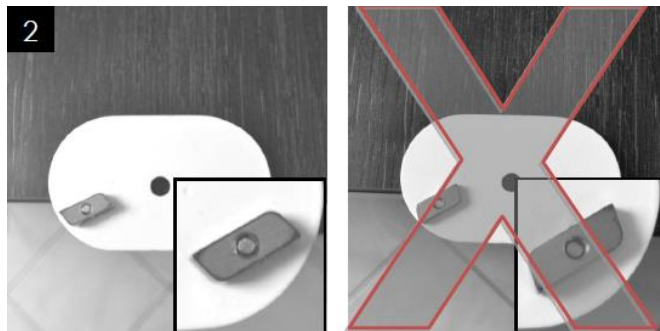


## Montages des différents types de pinces.

### \\ Montage pince AS40 :



1 Préparez d'abord la pince en vissant la vis qui sert de maintien sur le bureau.



2 Mettez les deux vis et écrous sur la pince en les vissant au minimum. Veillez à les mettre dans le même sens que sur la photo de gauche (afin que le ¼ de tour tourne bien correctement lorsque l'on visse).

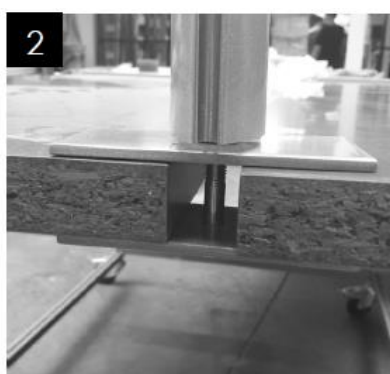


3 Retournez l'écran et fixer la pince sur le profil du bas (après avoir déterminé son positionnement) en veillant à ce que les ¼ de tour tournent au maximum. Pour terminer, positionnez l'écran sur le bureau et vissez la vis de serrage sur le plateau.

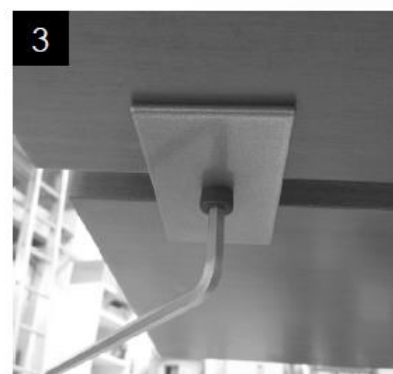
### \\ Montage pince AS10 :



1 Préparer les éléments d'assemblage.  
4 Plaques  
2 Vis de serrage



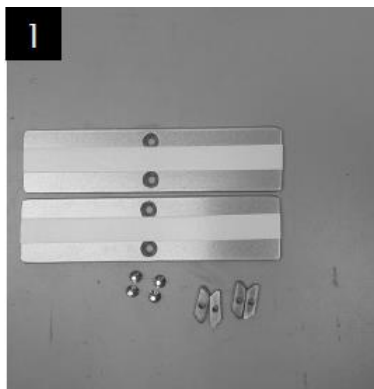
2 Positionner les 2 plaques et visser la vis de serrage dans l'insert de la cloison.



3 Serrez la vis de serrage une fois la cloison positionnée.

## Montages des différents types de pinces.

### \\ Montage pince AS90

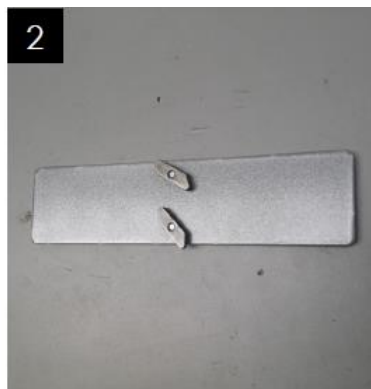


Préparer les éléments d'assemblage.

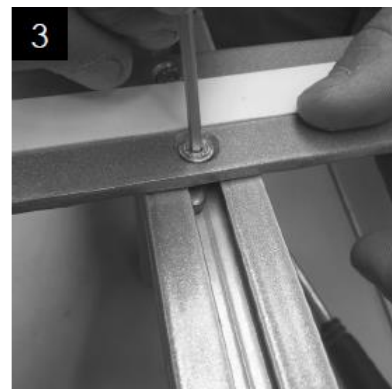
2 Plaques

4 Vis

4 ¼ de tour



Mettez les deux vis et écrous sur la plaque en les vissant au minimum. Veillez à les mettre dans le même sens que sur la photo 2 (Afin que le ¼ de tour tourne bien correctement lorsque l'on visse).



Retournez l'écran et fixer la plaque sur le profil du bas (après avoir déterminé son positionnement) en veillant à ce que les ¼ de tour tournent au maximum. Pour terminer, positionnez l'écran sur le bureau.

### Combinaison AS10 + Pince AS30 pour fixer la cloison n'importe où sur deux bureaux.



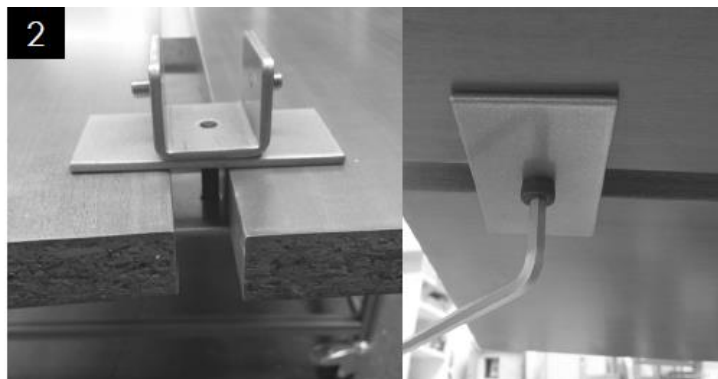
Préparer les éléments d'assemblage.

2 U AS30

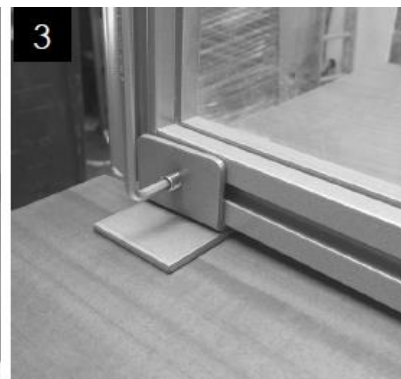
2 Vis de serrage

4 Vis de fixation

4 plaques AS10



Fixer le U AS30 sur les plaques AS10 à l'aide de la vis de serrage après avoir positionné le tout entre les 2 plaques du bureau.



Positionner la cloison dans le U AS30 et visser les 2 vis de fixation.