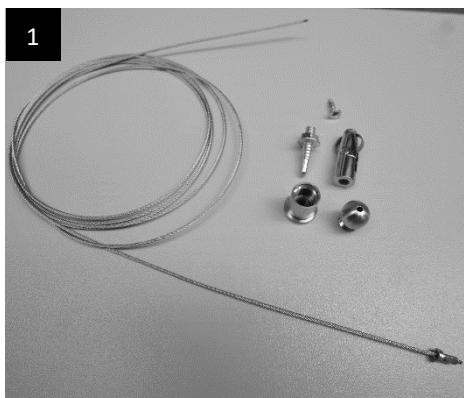


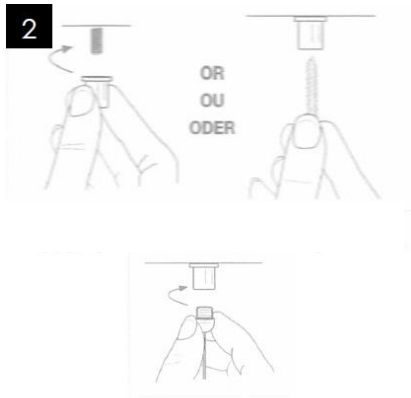
## Installation PLAFO-ULTRASOUND

\\ Montage :



Préparez les éléments d'assemblage en fonction du type d'installation :

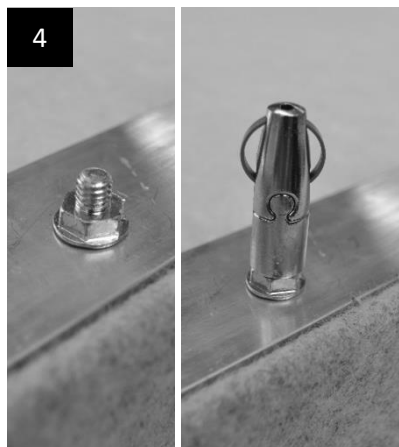
- 1 Câble métallique
- 1 Squeeze lock (Serre câble)
- 1 Vis auto perceuse M6



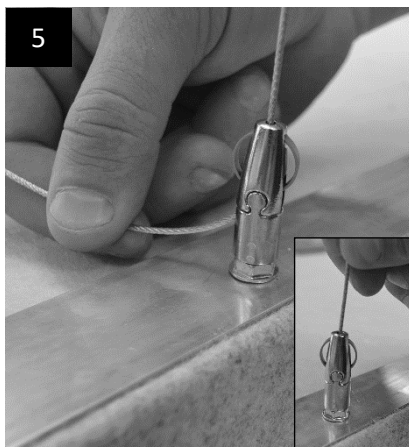
Accrochez les câbles de soutien du Plafo-ultrasound au plafond en utilisant la méthode de fixation standard.



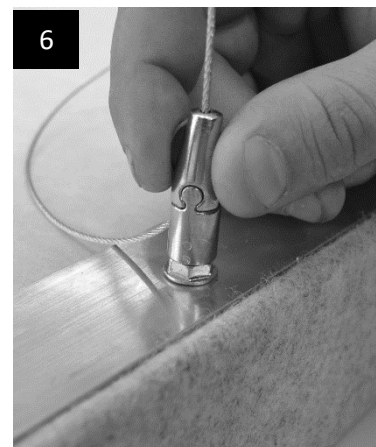
Visser la vis M6 sur la tranche du Plafo-Ultrasound.



Visser le Squeeze lock sur la vis M6.



Insérer le câble dans le Squeeze lock et le ressortir sur le côté.



Mettre de niveau le Plafo-Ultrasound en ajustant la hauteur des Squeeze lock à l'aide du bouton plastique situé sur le coté de Squeeze lock. Une fois l'ajustement terminé, coupé le câble qui dépasse.

**Attention : ne pas couper les câbles avant installation final.**