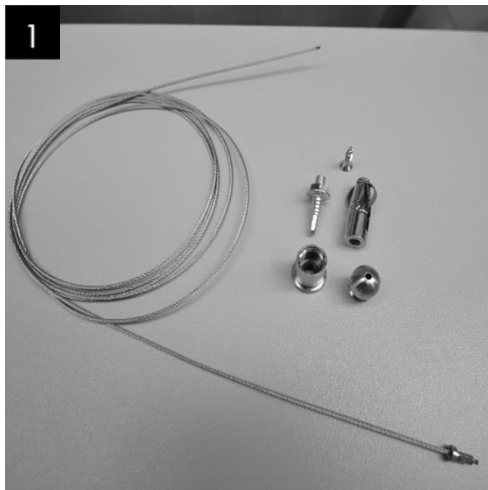


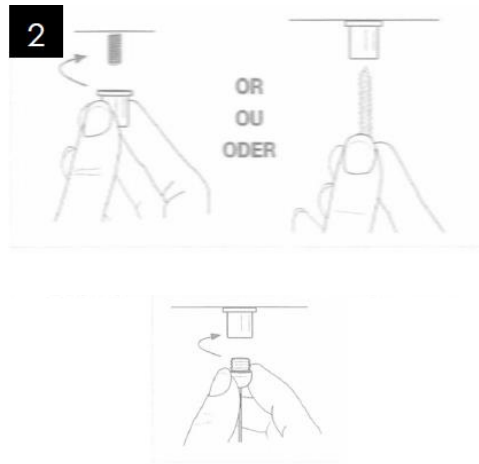
## Installation CAPSOUND.

\\ Montage CAPSOUND (1<sup>er</sup> éléments haut) :



Préparez les éléments d'assemblage en fonction du type d'installation :

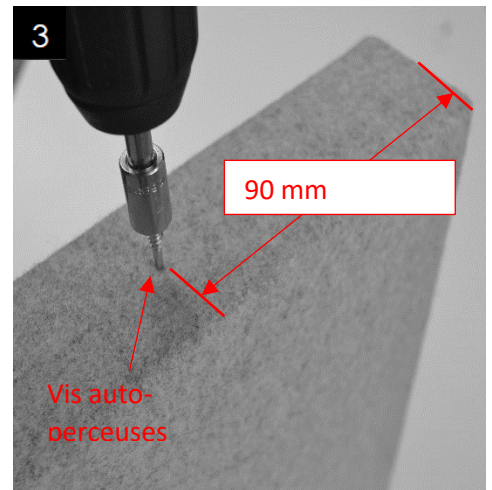
1. 1 Câble métallique
2. 1 Squeeze lock (Serre câble)
3. 1 Vis auto perceuse M6
4. 2 Vis 4 x 16



Accrochez les câbles de soutien du Capsound au plafond en utilisant la méthode de fixation standard :

5. 1 Câble métallique
6. 1 Squeeze lock (Serre câble)
7. 1 Vis auto perceuse M6

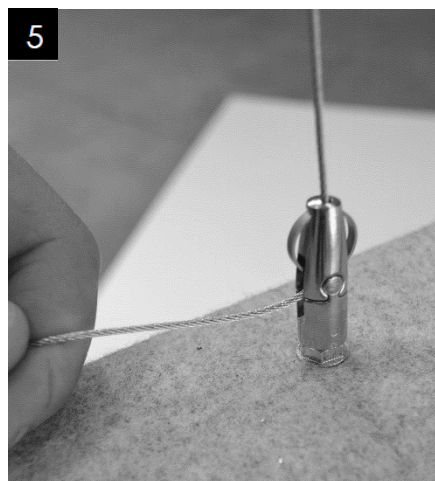
Fixation a adapté selon votre support (Fixation non fournis)



Vissez la vis M6 sur la tranche du Capsound (Attention veillez à couper légèrement avant le tissu à l'endroit du vissage)



Visser le Squeeze lock sur la vis M6.



Insérer le câble dans le Squeeze lock et le ressortir sur le

6  
Mettre de niveau le Capsound en ajustant la hauteur des Squeeze lock à l'aide du bouton plastique situé sur le côté Squeeze lock. **Une fois l'ajustement terminé couper le câble qui dépasse.**

**Attention : ne pas couper les câbles avant la fin de l'installation !**

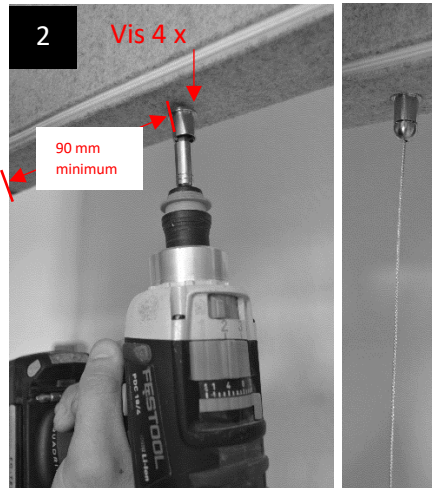
Installation CAPSOUND en échelle.

\\ Montage :



Préparez les éléments d'assemblages en fonction du type d'installation :

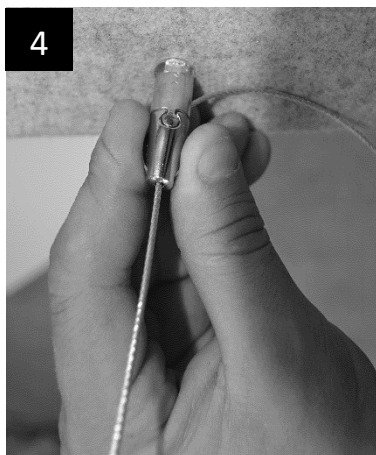
1. 1 Câbles métalliques
2. 1 Squeeze lock (Serre câble)
3. 1 Vis auto perceuse M6
4. 2 Vis 4 x 16



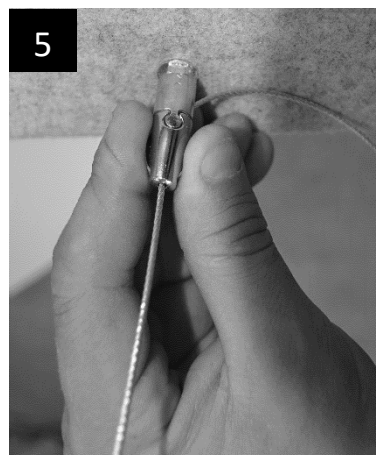
Accrochez les Câbles de soutien du 2ème Capsound sous la tranche du 1<sup>er</sup> Capsound. (Attention veillez à couper légèrement le tissu à l'endroit du vissage)



Vissez la vis M6 sur la tranche du 2ème Capsound et fixer le Squeeze lock, puis insérer le câble et le ressortir sur le côté.



Visser les Squeeze lock sur la tranche inférieure du 2ème Capsound



Pour la fixation au sol,

\\ Gamme SOUND

# NOTICE DE MONTAGE